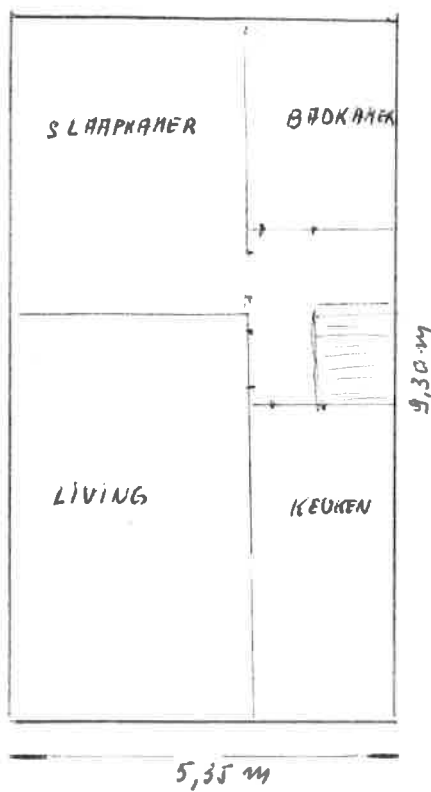


gelykvloers



1e verdieping



zolder
(geen kamers)

woonhuis: Nieuwpoort Oshidlaan 8

opervlakte gelykvloers	$5,35 \times 9,3 =$	<u>$49,75 \text{ m}^2$</u>
" 1e verdieping		idem <u>$49,75 \text{ m}^2$</u>
" zolder		idem : 2 = <u>$24,87 \text{ m}^2$</u>

verhuur in de huis staat er een stal van

$$6,5 \times 4,95 = 32,1 \text{ m}^2 \quad (\text{wordt niet gebruikt} - \text{zonder zolder})$$

$$(\div 2) = \underline{16 \text{ m}^2}$$

geen helder

$D \pm 50 \text{ m}$